



COMPACT DESIGN
BIG IN PERFORMANCE

G2700

HD / X-TRA HD / HD+ /
X-TRA HD+



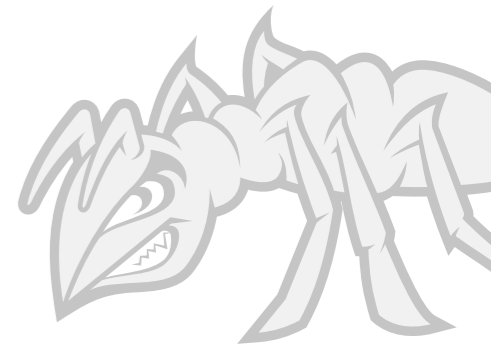
GiANT[®]
BY TOBROCO

WWW.TOBROCO-GIANT.COM



G2700

HD / X-TRA HD / HD+ /
X-TRA HD+



Compact design,
big in performance



UNTERSCHIEDUNGSKRAFT

Wie alle GIANT Maschinen zeichnen sich auch die G2700-Modelle durch ihre kompakte Größe bei gleichzeitig hoher Tragfähigkeit aus. Das Knick-Pendel-Gelenk gibt dem G2700 einen engen Wendekreis und ermöglicht den Betrieb der Maschine auf engstem Raum.

TOBROCO-GIANT arbeitet bei der Entwicklung neuer Maschinen eng mit namhaften Lieferanten wie Bosch Rexroth, Comer, Kubota und Hydac zusammen.



Mit dem Erscheinen der Modelle aus der G2700-Serie hat die V452T Maschine nun einen würdigen Nachfolger bekommen: Der G2700 ist nicht nur stärker, wenn es um Motorleistung und Traktion geht, durch ein höheres Einsatzgewicht haben sich auch die Kipplasten bedeutend erhöht. Das macht den G2700 zu einem modernen Kraftpaket mit kompakten Abmessungen. Der G2700 kann für alle Branchen und das ganze Jahr über eingesetzt werden.

TYPEN	G2700 HD	G2700 X-TRA HD	G2700 HD+	G2700 X-TRA HD+
Betriebsgewicht ¹	2.550 kg	2.550 kg	2.600 kg	2.600 kg
Hubkraft	1.875 kg	2.325 kg	1.900 kg	2.350 kg
Kipplast	2.375 kg	2.850 kg	2.400 kg	2.900 kg
Hubhöhe	2.964 mm	2.500 mm	2.964 mm	2.500 mm
Länge ohne Schaufel	3.405 mm	3.468 mm	3.405 mm	3.468 mm
Breite	1.100 mm	1.100 mm	1.140 mm	1.140 mm
Durchfahrtsöhe	2.340 mm	2.340 mm	2.340 mm	2.340 mm

¹ Gemessen mit Standardversion und Erdbauschaufel.

STARKE EIGENSCHAFTEN



- 1. KOMFORTABLES ARBEITEN** - Es wurde eine geräumige und ergonomische Arbeitsumgebung geschaffen, damit sich der Maschinenführer bei der Arbeit wohl fühlt.
- 2. SICHERES ARBEITEN** - Die Kabine und das Fahrerschutzdach sind nach internationalem Standard ROPS/FOPS zertifiziert. Der Einbau von schmalen Säulen und Dachfenstern verschafft dem Maschinenführer durch die Rundum-Sicht einen sehr guten Überblick über sein Arbeitsfeld, um sicheres und präzises Arbeiten zu ermöglichen.
- 3. EINFACHE WARTUNG** - Die täglichen Überprüfungen und Wartungsarbeiten können schnell und sicher ausgeführt werden, da die Wartungspunkte leicht zugänglich sind.
- 4. STARKE LEISTUNG** - Die Maschinen werden mit leistungsstarken 50-PS-Kubota-Motoren angetrieben, die mit einem Katalysator (DOC) und einem Dieselpartikelfilter (DPF) ausgestattet sind und damit die neuesten Standards für EU Stufe-V-Motoren erfüllen.
- 5. KOMPAKTES DESIGN** - Die kompakten Abmessungen der Maschine sorgen dafür, dass diese auch in beengten Verhältnissen arbeiten können.
- 6. MANÖVRIERBARKEIT UND STABILITÄT** - Das Knick- und Pendelsystem sorgt für Manövrierbarkeit und Stabilität. Unebenheiten werden ohne Einbußen bei der Leistung ausgeglichen.
- 7. PRODUKTIVITÄT** - Der hydrostatische Allradantrieb mit automotiver Steuerung und die 8t (HD und X-TRA HD) oder 12t (HD + und X-TRA HD +) Achsen sorgen dafür, dass die Maschine nicht an Grip verliert und bieten ausreichend Traktion für eine reibungslose Bewegung.
- 8. VIELSEITIGKEIT** - Durch den einfachen Anbaugerätewechsel erfolgt die optimale Anpassung der Maschine an die jeweiligen Aufgaben.
- 9. HYDRAULIKVARIANTEN** - Die serienmäßige doppelwirkende Funktion vorne (mechanisch betätigt) kann problemlos um zusätzliche Hydraulikfunktionen und eine Tandempumpe erweitert werden.
- 10. GESCHWINDIGKEIT** - Mit einer Fahrgeschwindigkeit von 25 km/h (HD und X-TRA HD) oder 30 km/h (HD+ und X-TRA HD+) können die Maschinen schnell zur nächsten Baustelle fahren oder Materialien effektiv zu transportieren.
- 11. AUSWAHL DER PASSENDEN MASCHINE** - Der G2700 kann vollständig Ihren Wünschen entsprechend konfiguriert werden. Abhängig vom Einsatz wählen Sie HD-, X-TRA HD-, HD+ oder X-TRA HD+-Version mit den passenden Optionen.
- 12. SOLIDE INVESTITION** - Durch die Zuverlässigkeit und Produktivität stellt der G2700 eine nachhaltige Investition dar.

TOP LEISTUNG



Sowohl der G2700 HD als auch der G2700 X-TRA HD haben ein Betriebsgewicht von 2.550 kg. Dieses ermöglicht dem Model mit einem Standard-Hubarm eine Hubhöhe von 2,96 Metern und eine Kipplast von 2.375 kg. Der G2700 X-TRA HD hat eine Hubhöhe von 2,5 Metern und eine Kipplast von 2.850 kg. Das Betriebsgewicht der G2700 HD+-Modelle beträgt 2.600 kg, was eine Kipplast von 2.400 kg für den G2700 HD+ und entsprechend 2.900kg für den G2700 X-TRA HD+ ergibt.



LEISTUNGSSTARKER MOTOR

Der G2700 ist in vier verschiedenen Ausführungen erhältlich. Dies sind der G2700 HD, der G2700X-TRA HD, der G2700 HD+ sowie der G2700 X-TRA HD+. Alle vier Modelle werden von einem Drei-Zylinder-Kubota-Motor mit 50 PS angetrieben. Der Motor ist mit DOC und DPF ausgestattet und erfüllt die aktuellsten EU-Standards für saubere Motoren. Zudem verfügen alle Modelle über einen hydrostatischen Allradantrieb mit Automotive Steuerung.

“Es war jeden Cent wert. Es macht alles, was Sie von ihm verlangen und mehr. Ich hatte noch nie eine so vielseitige Maschine.”

Andy Tubman, Hillsborough



PLANETENACHSEN

Der Unterschied zwischen dem G2700 (X-TRA) HD und dem G2700 (X-TRA) HD+ zeigt sich im Einsatz von unterschiedlichen Planetenachsen bei der HD-Version. Der G2700 HD und der G2700X-TRA HD sind mit Acht-Tonnen-Achsen und Differentialsperre ausgestattet, die eine Zugkraft von 20.000 N liefern und eine Höchstgeschwindigkeit von 25km/h ermöglichen. Der G2700 HD+ und der G2700 X-TRA HD+ verfügen über 12-Tonnen-Achsen und eine elektrische 100%-Sperre auf beiden Achsen. Dieser Antriebsstrang liefert eine Zugkraft von 28.000 N und ermöglicht eine maximale Fahrgeschwindigkeit von 30 km/h.



STARKE HYDRAULIK

Das Hydrauliksystem der G2700-Modelle wird direkt über den Joystick gesteuert und ist mit 51 l / min (230 bar) mehr als ausreichend, um eine Vielzahl von Geräten anzutreiben. Wenn es die Arbeit erfordert, kann die Arbeitshydraulik mit zusätzlichen proportionalen Hydraulikfunktionen und einer elektrisch schaltbaren Tandempumpe oder einem Combi-Flow weiter ausgebaut werden.

KOMPAKTES DESIGN



Die leistungsstarken G2700-Modelle sind dafür gebaut, um auf engstem Raum und schwierigem Untergrund zu arbeiten. Dafür sorgen nicht nur das niedrige Eigengewicht und die kompakten Ausmaße der Maschine, sondern auch das Knick- und Pendelsystem, welches den Maschinen kleine Wendekreise und eine extrem gute Manövrierbarkeit verleiht. Dies stellt sicher, dass sehr präzise gearbeitet werden kann.

Je nach Reifenwahl haben die Maschinen eine Breite zwischen 110 und 150 Zentimetern. Die Kopffreiheit für den G2700 mit Sicherheitsdach oder Kabine beträgt maximal 2,34 Meter. Mit der Option für ein zusammenklappbares Sicherheitsdach beträgt die maximale Kopffreiheit bei einem zusammengeklappten Sicherheitsdach 1,98 Meter. Enge und niedrige Durchgänge sind daher kein Problem und die Maschinen können auch in Innenräumen eingesetzt werden.

Die Tatsache, dass die Maschinen auf einem Anhänger transportiert werden können, bietet dem Benutzer Flexibilität. Der G2700 ist daher an den Stellen, an denen die Aktivitäten dies erfordern, einfach zu bedienen.



STABILITÄT UND MANÖVRIERBARKEIT

Das Knick-Pendel-Gelenk gibt dem G2700 einen engen Wendekreis und ermöglicht den Betrieb der Maschine auf engstem Raum. Das System sorgt dafür, dass alle vier Räder auch bei unebenem Gelände auf dem Boden bleiben. So können Sie nicht nur sicher arbeiten, sondern haben auch immer genügend Traktion.

“Es ist sehr wichtig, dass wir den GIANT-Lader auf dem Autoanhänger haben können, ohne mit Gewichtsüberlastung zu fahren. Für uns ist das Ladegerät unverzichtbar.”

Kirsten Falster-Hansen, Creative Have ApS in Janderup.



SICHER UND BEQUEM ARBEITEN



Es wurde eine komfortable und angenehme Arbeitsatmosphäre in der Kabine geschaffen, sodass lange Arbeitstage kein Problem mehr sind. Die Lenksäule ist individuell einstellbar und alle wichtigen Informationen können ganz einfach vom zentralen Display abgelesen werden. Beim Gebrauch des Joysticks kann der Maschinenführer seinen Arm auf die ergonomisch geformte Armlehne legen. Alle wichtigen Funktionen befinden sich nahe am Joystick und können somit leicht bedient werden. Optional können die Maschinen mit Gegenständen ausgestattet werden, die für die auszuführenden Arbeiten wünschenswert sind.



SICHERES ARBEITEN

Die Maschinen sind serienmäßig mit einem Fahrerschutzdach ausgestattet. Optional kann dieses jedoch zu einer ruhigen, vollausgestatteten Kabine ausgebaut werden. Die Kabinen der G2700 Maschinen wurden intensiv durch unabhängige Gutachter getestet und sind nach internationalem Standard ROPS/FOPS-zertifiziert. Der Rundum-Blick verschafft dem Maschinenführer eine sehr gute Übersicht über seinen Arbeitsbereich und sorgt für sicheres und präzises Arbeiten.



ELEKTRONISCHE ÜBERWACHUNG

Informationen über die Öltemperatur, Regeneration, etc. können vom Armaturenbrett abgelesen werden, sodass alle wichtigen Daten bei der Arbeit sichtbar sind.

360° Rundumsicht, aus der Kabine



200+ Anbaugeräte

Unsere Anbaugeräte werden vollständig inhouse entwickelt, damit sie im Einsatz mit unseren Maschinen die besten Arbeitsergebnisse liefern. TOBROCO-GIANT bietet mehr als 200 verschiedene Anbaugeräte an, sodass Ihre Maschine das ganze Jahr im Einsatz sein kann. Durch die Wahl des richtigen Anbaugeräts ist es möglich, Ihren GIANT für jede Aufgabe im landwirtschaftlichen Bereich, im Bau, Umschlag, in kommunalen Aufgaben und auf vielen weiteren Einsatzgebieten auszurüsten. Alle Aufgaben können mit nur einer Maschine erledigt werden!



HYDRAULISCHER SCHNELLWECHSLER

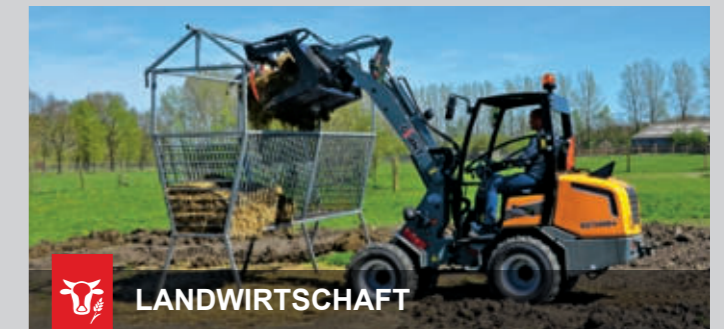
Die Modelle der Serie G2700 sind serienmäßig mit einem hydraulischen Schnellwechsler ausgestattet. Dieser macht einen sicheren Wechsel von Anbaugeräten innerhalb von Sekunden möglich.

ADAPTER-SYSTEME

TOBROCO-GIANT bietet eine große Bandbreite an Adapter-Systemen an, die es Ihnen möglich machen, die Anbaugeräte zu nutzen, die Sie bereits besitzen.



Eine Maschine für alle ihre Arbeiten!



TECHNISCHE DATEN

TYP	G2700 HD	G2700 X-TRA HD	G2700 HD+	G2700 X-TRA HD+
Betriebsgewicht ¹	2.550 kg	2.550 kg	2.600 kg	2.600 kg
Hubkraft	1.875 kg	2.325 kg	1.900 kg	2.350 kg
Kipplast ²	2.375 kg	2.850 kg	2.400 kg	2.900 kg
ABMESSUNGEN UND FAHRGESCHWINDIGKEIT				
Hubhöhe ²	2.964 mm	2.500 mm	2.964 mm	2.500 mm
Gesamtlänge ohne Schaufel	3.405 mm	3.468 mm	3.405 mm	3.468 mm
Durchfahrthöhe ³	2.340 mm	2.340 mm	2.340 mm	2.340 mm
Breite auf Serienbereifung	1.100 mm		1.140 mm	
Standardbereifung	11.5/80-15.3 AS		11.5/80-15.3 AS	
Fahrgeschwindigkeit (abhängig von Landwahl und Straßenspezifikation)	0-10 km/h 0-25 km/h (mit Fahrautomat)		0-10 km/h 0-30 km/h (mit Fahrautomat)	
MOTOR				
	Kubota D1803 CR DOC/DPF (STUFFE V)		Kubota D1803 CR DOC/DPF (STUFFE V)	
Zylinder	3		3	
Motorleistung	50 PK / 36 kW		50 PK / 36 kW	
Motortyp	Turbo Diesel		Turbo Diesel	
Kraftstofftankinhalt	47 l	30 l	47 l	30 l
Hydrauliköltankinhalt	42 l	42 l	42 l	42 l
ANTRIEB				
Fahrtrieb	Hydrostatischer Allradantrieb		Hydrostatischer Allradantrieb	
Getriebe	Automotive Steuerung		Automotive Steuerung	
Differential	Differentialgetriebe mit Sperrwirkung in beiden Achsen		Differentialgetriebe mit Sperrwirkung in beiden Achsen	
Achsen	8 Tonnen Planetenachsen (HD Ausführung)		12 Tonnen Planetenachsen (HD Ausführung)	
Zugkraft	20.000 N		28.000 N	
Fahrhydraulik	75 ltr/min (420 bar)		121 ltr/min (400 bar)	
Arbeitshydraulik	51 ltr/min (230 bar)		51 ltr/min (230 bar)	
Handbremse	Trommelbremse		Trommelbremse	

STANDARD AUSFÜHRUNG

TYP	G2700 HD	G2700 X-TRA HD	G2700 HD+	G2700 X-TRA HD+
GIANT hydraulisches Schnellwechselsystem	Std	Std	Std	Std
ROPS/FOPS Fahrerschutzdach inkl. Sicherheitstüren (links+rechts)	Std	Std	Std	Std
Mechanisch gefederter, verstellbarer Komfortsitz inkl. Sicherheitsgurt und Armlehne	Std	Std	Std	Std
1x Hydraulikkreislauf (doppeltwirkend) am Hubarm, mechanisch bedient	Std	Std	Std	Std
Schwimmstellung für Hubzylinder	Std	Std	Std	Std
Hydraulische Betriebsbremse	Std	Std	Std	Std
Arbeitsscheinwerfer (Halogen) vorne, am Hubarm	Std	Std	Std	Std
Batterie, 77 Ah	Std	Std	Std	Std
Batterie Hauptschalter	Std	Std	Std	Std
Diebstahlschutz mit Zugangscode (nicht zertifiziert)	Std	Std	Std	Std
Zugmaul hinten	Std	Std	Std	Std
Heckgewichtsplatte integriert im Chassis	Std	Std	Std	Std
Ölkühler	Std	Std	Std	Std

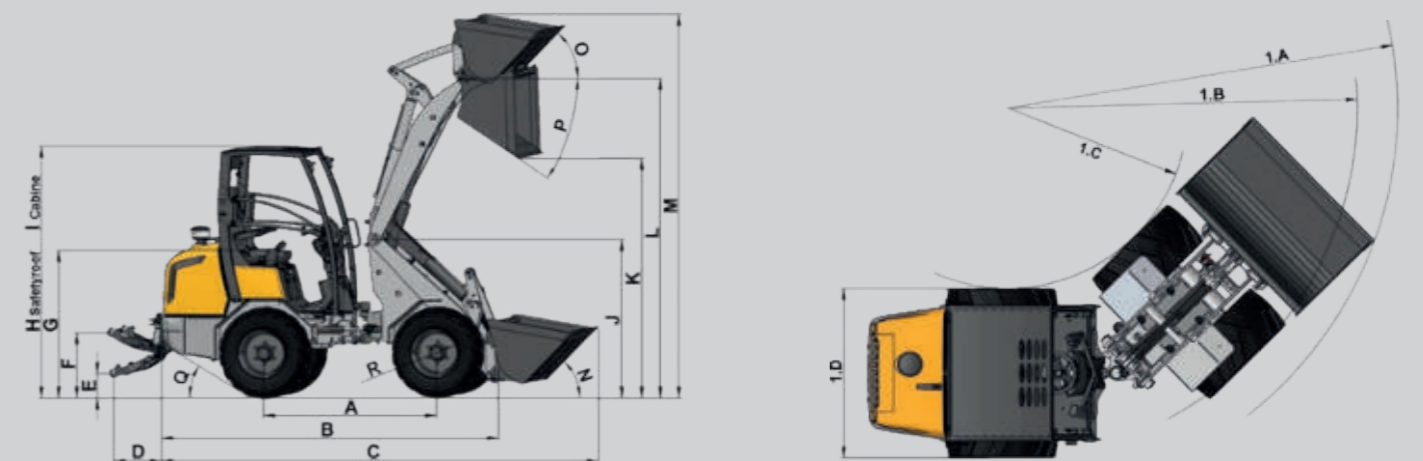
¹ Gemessen mit Standardversion und Erdbauschaufel

² Gemessen im Drehpunkt, Maschine gerade, mit Standardbereifung

³ Gemessen auf Standardbereifung und Fahrerschutzdach

ABMESSUNGEN

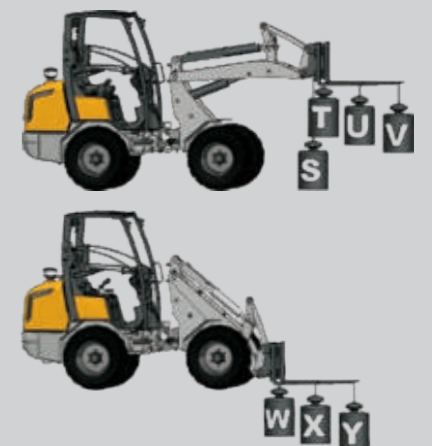
	Einheit	G2700 HD	G2700 X-TRA HD	G2700 HD+	G2700 X-TRA HD+
A Radstand	mm	1.648	1.700	1.648	1.700
B Gesamtlänge	mm	3.405	3.468	3.405	3.468
C Gesamtlänge mit Schaufel	mm	4.177	4.239	4.177	4.239
D Länge der 3-Punkte Anhängerkupplung	mm	540	540	540	540
E Kupplung in niedrigster Position	mm	253	253	253	253
F Kupplung in höchster Position	mm	652	652	652	652
G Sitzhöhe	mm	1.380	1.380	1.380	1.380
H Höhe mit Fahrerschutzdach	mm	2.339	2.339	2.339	2.339
I Höhe mit Kabine	mm	2.339	2.339	2.339	2.339
J Höhe Vorderwagen	mm	1.753	1.513	1.753	1.513
K Ausschütthöhe	mm	2.209	1.753	2.209	1.753
L Überladehöhe	mm	2.984	2.517	2.984	2.517
M Gesamtarbeitshöhe	mm	3.572	3.104	3.572	3.104
N Einkippwinkel am Boden	°	45	42	45	42
O Einkippwinkel in max. Höhe	°	52,7	46,4	52,7	46,4
P max. Auskippwinkel	°	37,4	36,5	37,4	36,5
Q max. Steigwinkel	°	25,3	25,3	25,3	25,3
R Durchmesser der Reifen	ø mm	850	850	850	850
1A Radius mit Schaufel	mm	1.100	1.100	1.140	1.140
1B Radius am Außenrand	mm	2.972	3.045	2.972	3.045
1C Innenradius	mm	2.560	2.623	2.560	2.623
1D Gesamtbreite auf Standard Reifen	mm	1.460	1.523	1.460	1.523



KIPPLASTEN

	G2700 HD	G2700 X-TRA HD	G2700 HD+	G2700 X-TRA HD+
S	2.375 kg	2.850 kg	2.400 kg	2.900 kg
T	1.800 kg	2.100 kg	1.820 kg	2.200 kg
U	1.350 kg	1.570 kg	1.400 kg	1.600 kg
V	1.075 kg	1.200 kg	1.100 kg	1.225 kg
W	2.800 kg	2.950 kg	2.850 kg	3.000 kg
X	1.800 kg	1.950 kg	1.900 kg	2.000 kg
Y	1.400 kg	1.500 kg	1.450 kg	1.580 kg

Gemessen mit GIANT Werkzeugaufnahme. Bei anderen Werkzeugaufnahme können die obigen Werte abweichen.



VERFÜGBARE OPTIONEN

	G2700 HD	G2700 X-TRA HD	G2700 HD+	G2700 X-TRA HD+
KABINE				
ROPS / FOPS Fahrerschutzdach deluxe inkl. Front- und Heckscheibe, Front Scheibenwischer, Sicherheitstüren, 2 Seitenspiegel, 2 Arbeitsscheinwerfer (Halogen) vorn und hinten	0	0	0	0
Glastüren, Satz (L+R)	0	0	0	0
Heizung (nur möglich in Kombination mit Glastüren, Satz)	0	0	0	0
ROPS / FOPS klappbares Fahrerschutzdach inkl. Sicherheitstüren (Durchfahrts Höhe mit gefalteten Fahrerschutzdach: 1.980 mm)	0	0	0	0
ROPS / FOPS klappbares Fahrerschutzdach deluxe inkl. Sicherheitstüren, 2 Seitenspiegel, 2 Arbeitsscheinwerfer (Halogen) vorn und 2 hinten	0	0	0	0
ROPS / FOPS Kabine inkl. Heizung, FM/AM Radio mit Lautsprechern, 2 Seitenspiegel, 2 Arbeitsscheinwerfer (Halogen) vorn und 2 hinten	0	0	0	0
FM/AM Radio mit Lautsprechern	0	0	0	0
DAB+ Radio mit Lautsprechern (Bluetooth und USB 2.0 Anschluss)	0	0	0	0
DAB+ Radio mit Lautsprechern (Bluetooth und USB 2.0 Anschluss)	0	0	0	0
Bodenmatte (Kabine)	0	0	0	0
Mechanisch gefederter, verstellbarer Komfortsitz mit Sitzheizung inkl. Sicherheitsgurt und Armlehne	0	0	0	0
Luftfederter, verstellbarer Komfortsitz inkl. Sicherheitsgurt und Armlehne	0	0	0	0
Luftfederter, verstellbarer Komfortsitz mit Sitzheizung inkl. Sicherheitsgurt und Armlehne	0	0	0	0
Seitenspiegel (L+R)	0	0	0	0
Überrollbügel Umrüststanz	0	0	0	0
HYDRAULIKANSCHLÜSSE AM HUBARM				
Rohrbruchsicherungsventile auf Hub- und Kippzylinder + Transportsicherung (Schwimmstellung nicht möglich)	0	0	0	0
Rohrbruchsicherungsventile auf Hub- und Kippzylinder + Schwimmstellung + Transportsicherung	0	0	0	0
Transportsicherung	0	0	0	0
1x Hydraulikkreislauf (doppeltwirkend) proportional im Joystick und Memory-Funktion	0	0	0	0
1x extra Hydraulikkreislauf (doppeltwirkend) mechanisch bedient	0	0	0	0
1x extra Hydraulikkreislauf (doppeltwirkend) proportional im Joystick und Memory-Funktion	0	0	0	0
2x extra Hydraulikkreislauf (doppeltwirkend) proportional im Joystick und Memory-Funktion	0	0	0	0
1x extra Hydraulikkreislauf (doppeltwirkend) mechanisch bedient + 1x extra Hydraulikkreisläufe (doppeltwirkend) proportional im Joystick	0	0	0	0
Elektrisch einschaltbare Tandempumpe (max. 60 l/min, 150 bar), 1x extra Hydraulikkreislauf (einfachwirkend) + Freier Rücklauf	0	0	0	0
Elektrisch einschaltbare Tandempumpe (max. 16 l/min, 150 bar) für Laserboard, 1x extra Hydraulikkreislauf (einfachwirkend) + Freier Rücklauf	0	0	0	0
Combi-Flow, max. 70 ltr/min	0	0	0	0
Arretierung für zusätzliche Funktion, einseitig oder zweiseitig	0	0	0	0
Leckölanschluss	0	0	0	0
Freier Rücklauf	0	0	0	0
HYDRAULIKANSCHLÜSSE AN DER RÜCKSEITE DER MASCHINE				
1x extra Hydraulikkreislauf (doppeltwirkend) mechanisch bedient	0	0	0	0
1x extra Hydraulikkreislauf (doppeltwirkend) proportional im Joystick und Memory-Funktion	0	0	0	0
Elektrisch einschaltbare Tandempumpe, max. 60 ltr/min	0	0	0	0
Leckölanschluss	0	0	0	0
Freier Rücklauf	0	0	0	0
Dreipunkthubvorrichtung (Kat. 1) inkl. extra Hydraulikkreislauf (doppeltwirkend), mechanisch bedient	0	0	0	0
Dreipunkthubvorrichtung (Kat. 1) inkl. extra Hydraulikkreislauf (doppeltwirkend), proportional bedient in joystick	0	0	0	0
ELEKTRIK / BELEUCHTUNG				
Geschaltete Steckdose 12 Volt, 3-polig (Max. 2 Stück)	0	0	0	0
Steckdose hinten 13-polig für Beleuchtung Heckanbaugeräte	0	0	0	0
Zusätzlicher Arbeitsscheinwerfer (Halogen oder LED) vorne, am Hubarm	0	0	0	0
Zusätzlicher Arbeitsscheinwerfer (Halogen oder LED) vorne, auf Fahrerschutzdach (Max. 2 Stück)	0	0	0	0
Zusätzlicher Arbeitsscheinwerfer (Halogen oder LED) hinten, auf Fahrerschutzdach (Max. 2 Stück)	0	0	0	0
Rundumleuchte (Halogen oder LED) abnehmbar auf Fahrerschutzdach (Max. 2 Stück)	0	0	0	0
2x Blitzlampen (LED) vorne + 2x Blitzlampen (LED) hinten	0	0	0	0
Motorvorwärmung (Kühlwasser) 110V oder 220V	0	0	0	0
Straßenverkehrsbeleuchtung (Halogen oder LED) gemäß StVZO	0	0	0	0
Kennzeichenhalterung mit Beleuchtung	0	0	0	0
ANDERE				
Sonderlackierung in RAL Tönen	0	0	0	0
Handgas	0	0	0	0
Handgas EPC	-	-	0	0
Handinching (Fahrgeschwindigkeitsregelung)	0	0	0	0
Pro-inching EPC	-	-	0	0
Rückfahrwarneinrichtung (akustisch)	0	0	0	0
Starthilfe	0	0	0	0
Kotflügelverbreiterung	0	0	0	0
Rangierkupplung (Standard) + Kugelkopf	0	0	0	0
Zugmaul, automatisch	0	0	0	0
Zugmaul, automatisch + Kugelkopf	0	0	0	0
Heckgewichtplatte 62 kg (Max. 2 Stück) unter der Maschine	0	0	0	0
Verschieden Werkzeugaufnahmen	0	0	0	0
Schwingungsdämpfer Hubzylinder	0	0	0	0
Parallelanzeige auf Kippzylinder	0	0	0	0
Dokumentenbox	0	0	0	0
Panolin HLP Synth 46 umweltschonende Hydrauliköl	0	0	0	0
StVZO Ausrüstung (Fragen Sie Ihren Händler nach Einzelheiten)	0	0	0	0

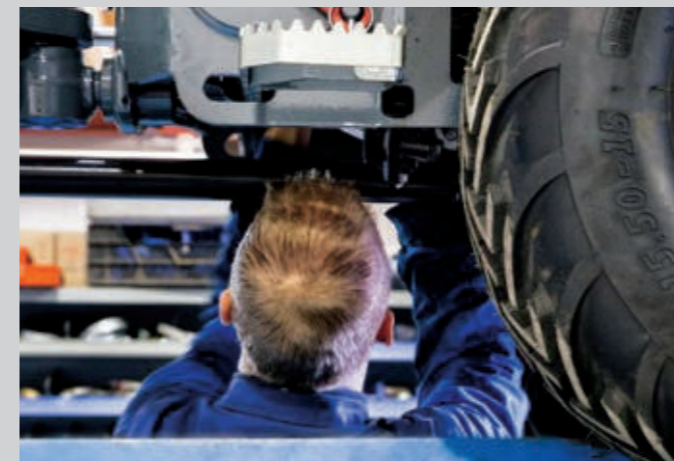
WARTUNG & SERVICE

WARTUNG



Es ist einfach, die regelmäßig wiederkehrenden Wartungsarbeiten beim G2700 durchzuführen, da die Wartungspunkte gut erreichbar sind. Filter, Hydrauliksystem und Motor sind aufgrund der leicht zu öffnenden Haube und anderer Wartungskappen direkt zugänglich. Somit wird sichergestellt, dass die täglichen Überprüfungen und Wartungsarbeiten schnell und sicher durchgeführt werden können.

SERVICE & SUPPORT



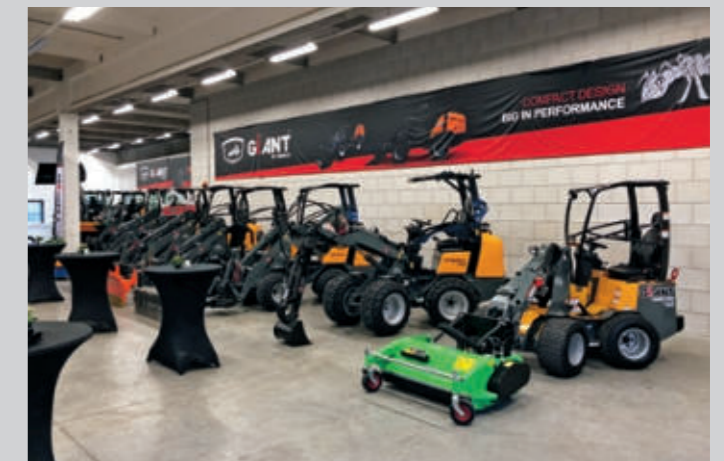
Bei TOBROCO-GIANT bieten wir Ihnen Beratung, Service und hochwertige Teile, damit Ihre Investition in GIANT-Maschinen ihren Wert behält. Gemeinsam mit unseren Händlern sorgen wir dafür, dass Ihre Maschine immer so effizient wie möglich läuft. Dies erhöht die Produktivität Ihres Unternehmens und führt zu einer noch besseren Rendite Ihrer Investition.

ORIGINALTEILE



Die Verwendung von originalen Ersatzteilen von GIANT gewährleistet einen zuverlässigen, effizienten und sicheren Betrieb Ihrer Maschine. TOBROCO-GIANT verwendet nur qualitativ hochwertige Komponenten renommierter Hersteller. Diese werden intensiv getestet, bevor sie in einem neuen Modell zum Einsatz kommen. Diese Komponenten sind für die bestmögliche Leistung und die Minimierung von Ausfallzeiten unerlässlich. Wenn Ihr GIANT zu 100% original bleibt, sparen Sie durch geringere Betriebskosten letztendlich Geld und erzielen auch einen höheren Wiederverkaufs-Wert.

AUSBILDUNG



Bei TOBROCO-GIANT kennen wir natürlich alle Details unserer Maschinen. Deshalb bieten wir unseren Händlern ein umfangreiches Trainingsprogramm an. Dabei geht es nicht nur um die neuesten Maschinen, Optionen oder Anbaugeräte, sondern auch darum, wie man den Service einer Maschine nach hohen Standards korrekt durchführt.



Qualität - Wachstum - Innovation - Integrität -
Kundenorientiert - Unternehmerisch

“In den *Niederlanden* entwickelt, für die Welt gebaut”



In 25 Jahren hat sich TOBROCO-GIANT zu einem Global Player für kompakte Maschinen mit einem der breitesten Portfolios der Branche entwickelt. Die große Auswahl Anbaugeräten stellt sicher, dass alle Arbeiten mit nur einer Maschine ausgeführt werden können. Dies bedeutet, dass GIANT-Maschinen das ganze Jahr über für alle Arten von Arbeiten eingesetzt werden können.

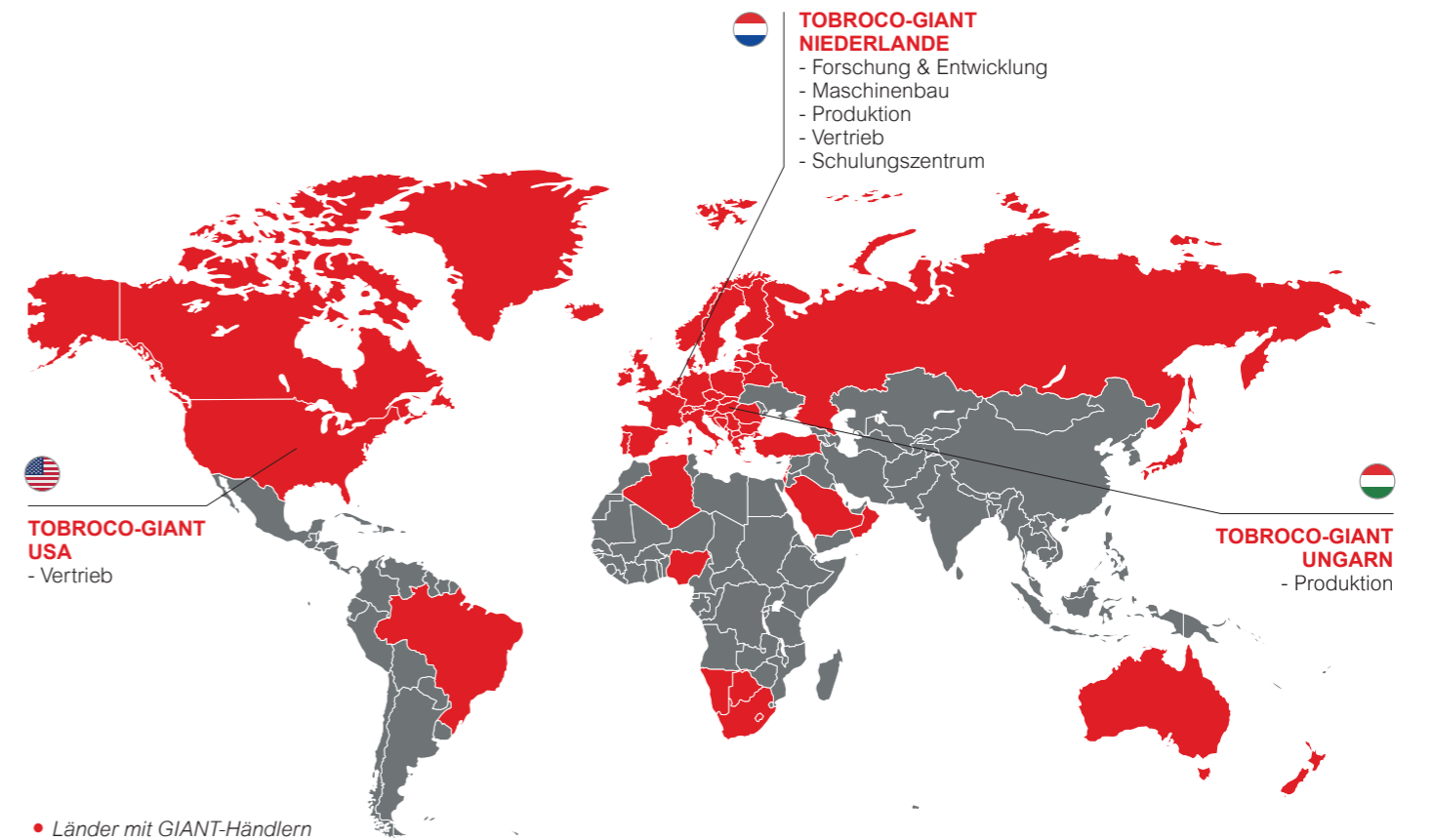
In einer modernen Fabrik in den Niederlanden werden Maschinen und Anbaugeräte im eigenen Haus entwickelt und hergestellt. Mit modernster Technologie, kontinuierlicher Innovation und der Verwendung der besten Komponenten von Kubota, Bosch Rexroth und Comer werden GIANT-Maschinen und -Anbaugeräte mit größter Sorgfalt und Qualität hergestellt.

DIE ZUKUNFT IST ELEKTRISCH

Die Nachfrage nach kompakten elektrischen Geräten ist ein unaufhaltsamer Trend. TOBROCO-GIANT hat mit Jungheinrich einen globalen und zuverlässigen Partner mit Know-how bei der Entwicklung elektrischer Maschinen gefunden. Alles zielt darauf ab, langfristig eine elektrische Version jedes GIANT-Modells parallel zur Dieselsversion zu entwickeln.

HÄNDLER-NETZWERK

Mit Hilfe eines großen Netzwerkes aus engagierten Händlern möchten wir in der Nähe unserer Kunden vertreten sein. Nur so ist es uns möglich, Ihnen die passenden Maschinen, den Service und die Teile zu liefern, die Sie brauchen. Alle Händler werden von einem Expertenteam aus der Unternehmenszentrale von TOBROCO-GIANT in Oisterwijk, Niederlande, bei ihrer Arbeit unterstützt.



ALLE MODELLEN

TOBROCO-GIANT Maschinen ist der Hersteller des GIANT Kompaktladers, Radladers, Teleradladers, Teleskopladers und Anbauteilen seit 1996. Aktuell haben wir 35 verschiedene Modelle in unserem Programm und wir verkaufen unserem Maschinen in 60 Ländern. Wir bauen GIANT Maschinen mit einer Motorleistung von 20 bis 76 PS und einem Einsatzgewicht von 750 bis 6.000 kg für den weltweiten Markt.



SK212G
SK202D
SK252D



G1100 (TELE)
G1200 (TELE)



G1500
G1500 X-TRA



G2200 (X-TRA) HD
G2200 (X-TRA) HD+
G2200E (X-TRA)



G2300 HD
G2300 X-TRA HD



G2500 (X-TRA) HD
G2500E (X-TRA)



G2700 (X-TRA) HD
G2700 (X-TRA) HD+



G3500
G3500 X-TRA
G3500 TELE



G5000
G5000 X-TRA
G5000 TELE



GT5048



RÜTTELPLATTEN
E-RÜTTELPLATTEN



STAMPFER
E-STAMPFER



REVERSIERBARE RÜTTELPLATTEN
E-REVERSIERBARE RÜTTELPLATTEN Elektrisch



GIANT[®]
BY TOBROCO

TOBROCO-GIANT

Industrielaan 2, 5061 KC Oisterwijk (Niederlande)

Tel.: +31 (0)13-5211212 | Fax: +31 (0)13-5234045

Internet: www.tobroco-giant.com | E-Mail: info@tobroco-giant.com



CONNECT WITH US

Alle technischen Angaben in diesem Prospekt beziehen sich auf unter mitteleuropäischen Betriebsbedingungen getestete Serienmodelle und beschreiben deren Standardfunktionen. Die Ausstattungen und deren Funktionsmodalitäten sowie das Zubehör hängen vom jeweiligen Modell und den Optionen des Produktes sowie von den länderspezifischen Vorgaben des Verkaufslandes ab. Abbildungen können nicht erwähnte oder nicht serienmäßig erhältliche Produkte zeigen. Die Beschreibungen, Abbildungen, Gewichtsangaben und technischen Daten sind unverbindlich und entsprechen dem Stand der Technik zur Zeit der Drucklegung. Änderungen im Bereich der Konstruktion, Ausstattung, Optik und Technik müssen wir uns wegen der laufenden Weiterentwicklung der Produkte ohne Vorankündigung vorbehalten. Benötigen Sie Sonderfunktionen, die nur unter Verwendung von Zusatzeinheiten und/oder bei besonderen Rahmenbedingungen zur Verfügung stehen, sprechen Sie uns an! Gern beantworten wir Ihre Fragen und geben Ihnen Auskunft, ob und unter welchen Voraussetzungen an das Produkt und die Umgebungsbedingungen Sonderfunktionen darstellbar sind. Bei Bedenken bezüglich der Belastbarkeit oder der Wirkungsweise unserer Produkte aufgrund besonderer Umstände empfehlen wir Probearbeiten unter gesicherten Rahmenbedingungen. Abweichungen von Abbildungen oder Maßen, Rechenfehler, Druckfehler oder Unvollständigkeiten im Prospekt können wir trotz größter Sorgfalt nicht ausschließen. Daher übernehmen wir für die Richtigkeit und Vollständigkeit unserer Angaben in diesem Prospekt keine Gewähr. Die einwandfreie Funktionsfähigkeit unserer Produkte gewährleisten wir im Rahmen unserer Allgemeinen Geschäftsbedingungen. Darüber hinausgehende Garantien übernehmen wir grundsätzlich nicht. Eine weitergehende Haftung als in unseren Allgemeinen Geschäftsbedingungen ist ausgeschlossen.

