

SY155W

**SANY**

Quality Changes the World



# (K)EINE FRAGE DES GELÄNDES

PRÄZISE KRAFT. AGILE ZUVERLÄSSIGKEIT.

BAUMASCHINEN



**MOBILBAGGER**  
**SY155W**

Motor  
DEUTZ TCD4.1 L4  
Leistung  
115 kW / 2000 U/min  
Schaufelkapazität  
0,6 m<sup>3</sup>  
Betriebsgewicht  
15000 kg



# SANY

SY155W

## Für anspruchsvolle Aufgaben braucht man einen erstklassigen Partner

Qualität kommt von Erfahrung. Und von neuen Ideen. Deshalb bringen wir bei SANY diese beiden wichtigen Faktoren zusammen. Denn wir sind einer der weltweit führenden Produzenten mit über **250 000** verkauften Baggern in **10 Jahren**. So können Sie sich jederzeit auf ausgereifte, in der Praxis bewährte Produkte verlassen. Beispielhafte **5-7%** unseres jährlichen Umsatzes fließen in Forschung und Entwicklung. Deshalb geben wir Ihnen nicht nur unser Wort, sondern auch unsere außergewöhnliche **5-Jahres-Garantie** darauf, wie leistungsstark und robust unsere Produkte sind.

**250 000**  
VERKAUFTE BAGGER IN  
**10 JAHREN**

**5-7%**  
UMSATZ FÜR FORSCHUNG  
UND ENTWICKLUNG

**5 JAHRE**  
GARANTIE

Quality Changes the World

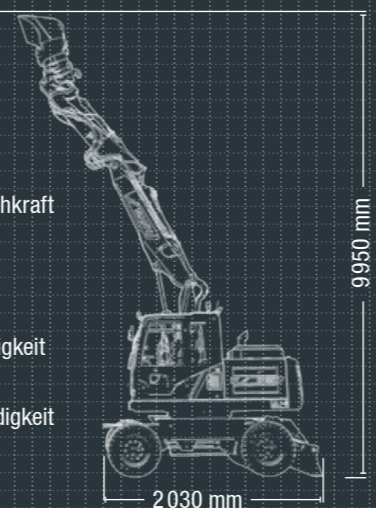
SY155W  
HARD FACTS

Max. Löffel-Losbrechkraft  
87 kN (ISO)

Max. Stiel-Reißkraft  
64 kN (ISO)

Schwenngeschwindigkeit  
10,5 U/min

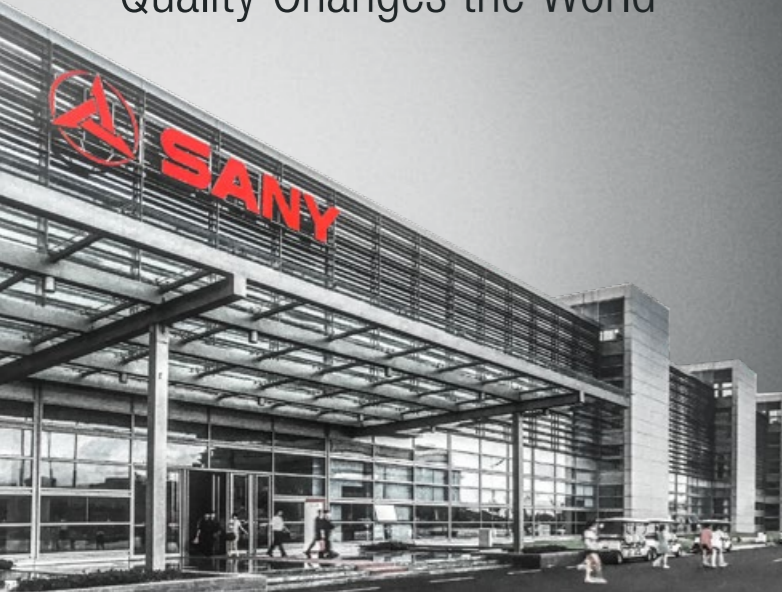
Max. Fahrgeschwindigkeit  
20 km/h



## MOBILE VIELSEITIGKEIT NEU DEFINIERT

Wenn es um Mobilität geht, dann macht dem SANY SY155W keiner so schnell etwas vor. Das gilt für das Umsetzen innerhalb einer Baustelle ebenso wie für kurze Strecken von einer Baustelle zur nächsten. Da er dafür kein zusätzliches Transportmittel benötigt und damit auch die Zeit fürs Verladen entfällt, punktet der Mobilbagger hier mit deutlich

weniger Zeit- und Personalaufwand. Perfekt für den innerstädtischen Bereich in den unterschiedlichsten Einsatzgebieten, von Tief- und Straßenbau über Erdbewegung bis zum Verlegen von Rohren. Seine Stärken zeigt er aber auch im Garten- und Landschaftsbau.





ÖKONOMIE

# DAS MOBILE KRAFTPAKET

Wer beim Einsatz seiner Bagger auf schnellen Ortswechsel setzt, der fährt mit dem SY155W genau richtig. Als Mobilbagger macht er seinem Namen alle Ehre. Nicht nur auf der Baustelle von einem Aufgabenbereich zum nächsten. Auch bei kurzen Entfernungen zwischen zwei Baustellen kommt er ohne zusätzliche Transportmittel aus. Das macht ihn ideal für den Einsatz im städtischen Bereich, wo er außerdem noch mit seinen kompakten Abmessungen glänzen kann.

## VERARBEITUNG

**Für härteste Bedingungen** – Besonders exakte Schweißnähte, ausgeführt von hochpräzisen Schweißrobotern, sichern Stabilität und Leistungsstärke auf lange Sicht.

## DIMENSION

**Extrem beweglich** – Der Verstellausleger steigert die Flexibilität und Reichweite bei kompakten Dimensionen. Gerade beim senkrechten Ausheben mit Werkzeugen oder Werkstücken kann auf kleinem Raum besonders exakt gearbeitet werden.

## BEDIENKOMFORT

**Rundum komfortabel** – Die Kabine bietet mit moderner Innenausstattung beste Voraussetzungen für konzentriertes und produktives Arbeiten.



## SICHERHEIT

**Schutz für Mensch und Maschine** – Von stabilen, griffsicheren Handläufen bis zu großen Spiegeln und der Kamera sorgt das Sicherheitspaket dafür, dass im Baustellenalltag nichts schiefeht.

## KOMPONENTEN

**Innere Werte** – Bis ins Detail setzt der SY155W auf Qualität: vom ZF-Getriebe über die Bosch-Rexroth-Hydraulik bis zum Deutz-Motor.

## ÖKONOMIE

**Preis und Leistung** – Der SY155W bietet ein überzeugendes Preis-Leistungs-Verhältnis, das sich schnell auszahlt. Der kompakte Allrounder zeigt auf allen Baustellen, wie echte Wirtschaftlichkeit aussieht.



DIMENSION

## Wendigkeit und Flexibilität

Der Verstellausleger des SY155W erweitert den Anwendungsbereich und steigert die Einsatzflexibilität. Dieser Ausleger ermöglicht es, den Arbeitsbereich je nach Bedarf anzupassen, von weit weg bis ganz nah. Auch das senkrechte Heben von Lasten in unmittelbarer Nähe von angrenzenden Bauten kann nun entsprechend realisiert werden. Natürlich sind alle Transportmaße eingehalten, damit Sie die Maschine sicher und einfach im Straßenverkehr bewegen können. In Kombination mit dem großen Lenkeinschlag kann die Maschine auf der Baustelle immer perfekt in Arbeitsposition gebracht werden.

## Absolute Zuverlässigkeit – für ein gutes Gefühl!

Die 5-Jahres-Garantie\* von SANY gibt Ihnen die Sicherheit, dass Sie sich voll und ganz auf Ihre Ausrüstung verlassen können.



\* Mit den teilnehmenden Partnern

DIMENSION

## Stabilität in jeder Situation

Der robuste Unterwagen sorgt für ein stabiles Fahrverhalten und gewährleistet ein exaktes und schnelles Manövrieren auf der Baustelle. Seine Standfestigkeit und die hochwertige Bauweise lassen ihn seine Kraft sicher umsetzen. Das beweist er zum Beispiel bei Aushubarbeiten. Wenn nötig, gibt dabei das Planierschild zusätzliche Stabilität. Natürlich verfügt die Maschine außerdem über Stabilisatoren auf den Achsen, die die Kippstabilität auch bei Arbeiten über die Seite erhöhen.







BEDIENKOMFORT

**Mit eingebauten Wartungsvorteilen**

Daran, dass die Maschine gewartet werden muss, können wir nichts ändern. Deswegen haben wir den Wartungsaufwand und damit die Stillstandzeiten minimiert. Das wartungsfreundliche Gesamtkonzept des SY155W beginnt bei der bequem und weit zu öffnenden Motorhaube und der leichten Zugänglichkeit aller relevanten Komponenten. Filter, Kühler und Batterie sind zentral angeordnet und damit einfach und schnell erreichbar. Das gewährleistet nicht nur volle Leistung und Zuverlässigkeit, sondern auch die lange Lebensdauer aller Komponenten.



BEDIENKOMFORT

**Komfortable Arbeitsumgebungen**

Das Cockpit des SY155W hat eigentlich nur eine Aufgabe: dem Fahrer die Arbeit auf der Baustelle so angenehm, komfortabel und sicher wie nur möglich zu machen. Dazu gehören die ergonomisch positionierten Bedienelemente ebenso wie der bequeme, luftgefederte Sitz mit den zahlreichen individuellen Verstellmöglichkeiten. Die Klimaautomatik sowie eine leistungsstarke Lüftung und Heizung sorgen dafür, dass Temperatur und Frischluft in der Kabine immer stimmen. Ein Radio sowie große Staufächer sind ebenfalls serienmäßig mit an Bord. Der Fahrtrichtungswechsel erfolgt natürlich bequem über einen in den Joystick integrierten Schalter.

BEDIENKOMFORT

**DIE VOLLE KRAFT MIT VIEL GEFÜHL BEDIENEN**

Alle wichtigen Bedienelemente im SY155W bilden eine optimal aufeinander abgestimmte Einheit. Von der intuitiv bedienbaren Joystick-Steuerung bis zum großen Multifunktionsdisplay, auf dem alle wichtigen Daten gut ablesbar dargestellt werden. Die Navigation durch die Menüs ist extrem nutzerfreundlich und ermöglicht es dem Fahrer, die Maschinenfunktionen sicher und bequem zu verwalten. Zum Beispiel kann überprüft werden, welche Drücke aktuell anliegen. Auch die nächste anstehende Inspektion oder Grundlagendaten wie Öl- und Kühlwassertemperatur oder die Drehzahl zeigt der Monitor an. Der Tausch der Anbaugeräte lässt sich besonders einfach durchführen, da der Schnellwechsler ebenfalls direkt im System angewählt werden kann. Die Lenksäule lässt sich zudem im Winkel bequem einstellen.



**Unsere Highlights – Ihre SANY Plus-Vorteile:**

- + Verstellausleger
- + Komfortabler, luftgefederter Sitz
- + Moderne LED-Beleuchtung
- + Übersichtliche Instrumente und ein großes, hochauflösendes Display
- + Hohe Sicherheitsstandards (Abstützzyliner auf der Achse, Kamera etc.)
- + Große Staufächer

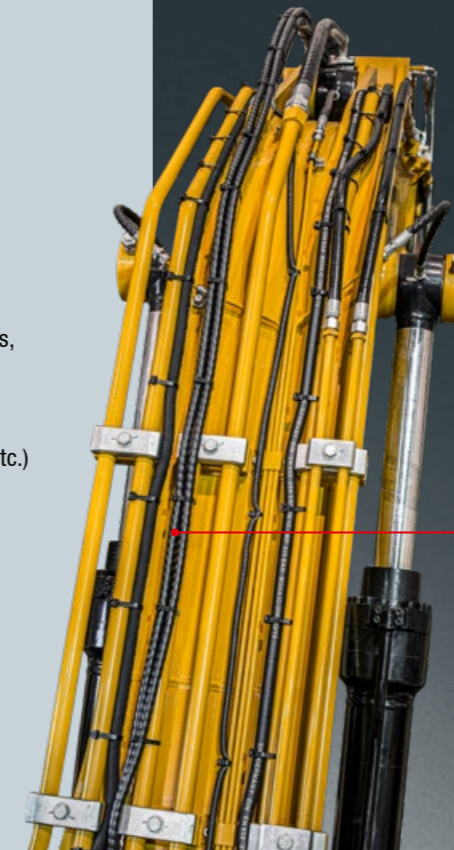


VERARBEITUNG

**Was wichtig ist, muss geschützt werden**

Die Basis für die Langlebigkeit und Robustheit der SANY Bagger wird in der ausgefeilten Konstruktion und der Auswahl hochwertiger Materialien gelegt. Und natürlich in der Fertigung. So werden beispielsweise die Schweißnähte mit Robotern hochpräzise gesetzt. Das gewährleistet höchste Belastbarkeit und eine lange Lebensdauer.

Auch auf eine saubere, durchdachte Hydraulikverlegung können Sie sich jederzeit verlassen.



SICHERHEIT

**Alles im Griff, alles im Blick**

Alle Bedienelemente sind übersichtlich und direkt im Betätigungsfeld des Fahrers positioniert. Das sorgt nicht nur für höchsten Komfort, sondern auch für maximale Sicherheit durch exakte Bedienung. Dazu gehört auch, dass der Fahrer das Arbeits- und Schwenkfeld in jeder Situation komplett überblicken kann. Der clever konstruierte Kabinenaufbau sorgt dabei für den guten Überblick, zusätzlich unterstützt von der serienmäßigen Kamera.





## MOTOR

Modell	DEUTZ TCD4.1 L4
Typ	Wassergekühlt, 4 Zylinder, mit Common-Rail-Einspritzung und AdBlue
Abgasstufe	Stage V
Leistung	115 kW / 2 000 U/min
Max. Drehmoment	609 Nm / 1 600 U/min
Hubraum	4 038 ccm
Batterien	2 × 12V / 120 Ah

## SERVICEFÜLLMENGEN

Kraftstofftank	233 l
Motor Kühlmittel	26 l
Motoröl	11,5 l
AdBluetank	20 l
Hydrauliköltank	140 l

## LEISTUNG

Schwenkgeschwindigkeit	10,5 U/min
Max. Fahrgeschwindigkeiten	Schnell 20 km/h, langsam 7 km/h
Max. Traktionskraft	84 kN
Schaufelkapazität	0,6 m <sup>3</sup>
Bodendruck	0,38 / 0,55 kg/cm <sup>2</sup>
Steigvermögen	35°
Löffel-Losbrechkraft ISO	87 kN
Stiel-Reißkraft ISO	64 kN

## DRUCKBEGRENZUNGSVENTILE

Auslegerkreis	320 bar
Schwenkkreis	250 bar
Fahrkreis	360 bar
Vorsteuerkreis	39 bar

## HYDRAULIKSYSTEM

Hauptpumpen	1 × variable Axialkolbenpumpe Loadsensing gesteuert
Max. Ölfluss	250 l/min
Max. Ölfluss (AUX 1)	100 l/min
Max. Ölfluss (AUX 2)	100 l/min
Fahrtrieb	Verstell-Axialkolbenmotor
Schwenkmotor	Axialkolbenmotor

## UNTER- UND OBERWAGEN

Auslegerlänge	1 930 mm + 3 100 mm
Stiellänge	2 500 mm
Schwenkwerk	Planetengeräte angetrieben durch ein Axialkolbenmotor, automatische Feststellbremse hydraulisch gelöst

## BETRIEBSGEWICHT

SY155W	15 000 kg
--------	-----------

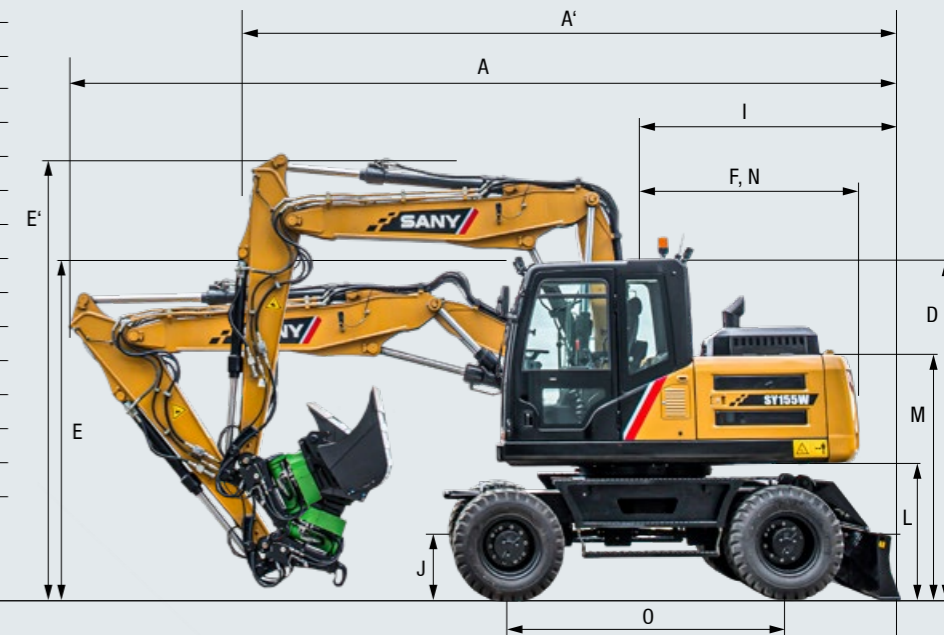
## REIFEN

Dimensionen	10.00 - 20 - 16PR
-------------	-------------------



## ABMESSUNGEN

A Gesamtlänge	7 500 mm
A' Gesamtlänge in Fahrposition	6 224 mm
B Gesamtbreite	2 550 mm
C Gesamtbreite des Oberwagens	2 550 mm
D Gesamthöhe über Kabine	3 200 mm
E Gesamthöhe des Auslegers	3 200 mm
E' Gesamthöhe in Fahrposition	3 996 mm
F Länge hinten	2 030 mm
G Spurweite	1 944 mm
H Unterwagenbreite (Planierschild)	2 550 mm
I Horizontalabstand zum Planierschild	2 200 mm
J Planierschildhöhe	600 mm
K Min. Bodenfreiheit	360 mm
L Bodenfreiheit Heckgewicht	1 230 mm
M Motorhaubenhöhe	2 616 mm
N Heckschwenkradius	2 030 mm
O Radstand	1 944 mm



## HUBLEISTUNGEN PLANIERSCHILD UNTEN

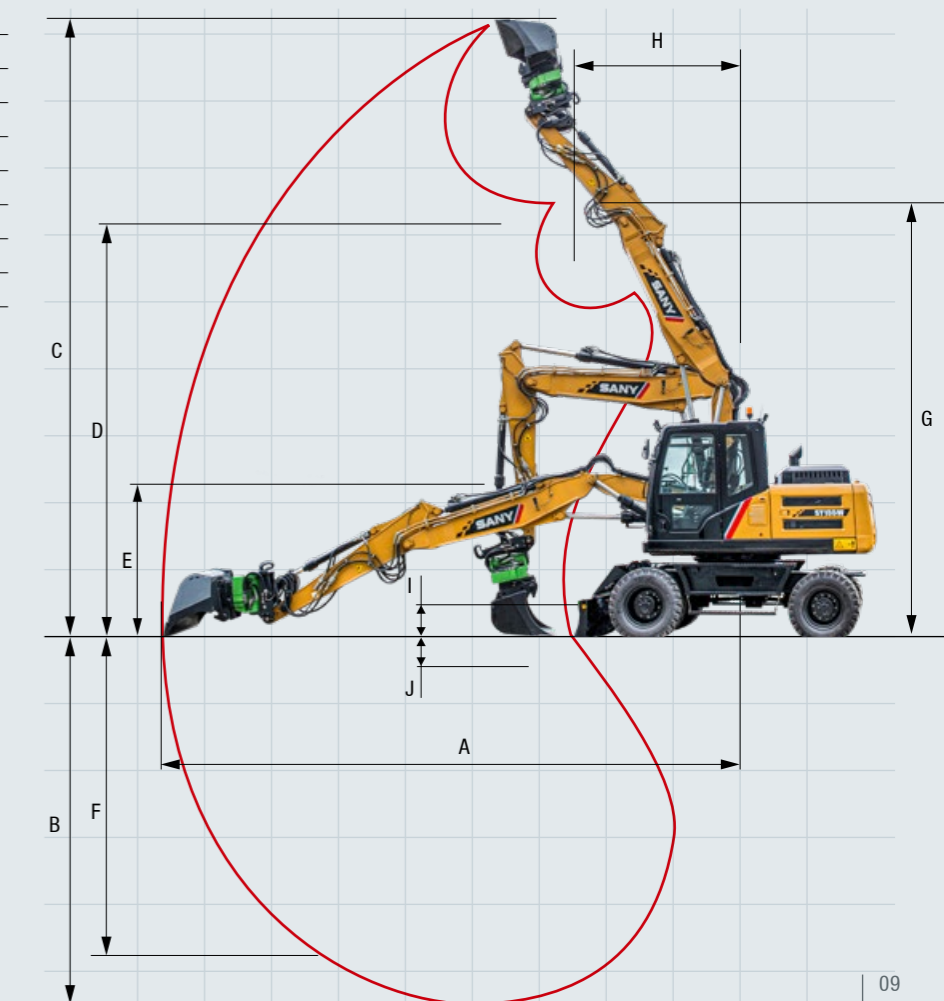
Lastpunkthöhe	Radius				Reichweite Max.	
	3,0 m	4,5 m	6,0 m	7,5 m	mm	
7,5 m kg	3600	3600			3005	3100 4952
6,0 m kg	3400	3400	3500	2300	3300	2100 6327
4,5 m kg	4000	3600	3600	2300	2800	1700 7121
3,0 m kg	6700	6300	5000	3400	3600	2200 2500 1500 7526
1,5 m kg	9200	5800	5300	3100	3400	2100 2500 1500 7609
Bodenlinie kg	9600	5400	5100	2900	3400	2000 2500 1500 7379
-1,5 m kg	9600	5400	5100	2900	3300	2000 2800 1700 6806
-3,0 m kg	8900	5700	5200	3000		

## HUBLEISTUNGEN PLANIERSCHILD OBEN

Lastpunkthöhe	Radius				Reichweite Max.	
	3,0 m	4,5 m	6,0 m	7,5 m	mm	
7,5 m kg	3600	3600			3400	3100 4952
6,0 m kg	3400	3400	2500	2300	2300	2100 6327
4,5 m kg	4000	3600	2500	2300	1800	1700 7121
3,0 m kg	6700	6300	3700	3400	2500	2200 1700 1500 7526
1,5 m kg	6500	5800	3500	3100	2300	2100 1700 1500 7609
Bodenlinie kg	6200	5400	3400	2900	2300	2000 1700 1500 7379
-1,5 m kg	6300	5400	3300	2900	2200	2000 1900 1700 6806
-3,0 m kg	6500	5700	3400	3000		

## ARBEITSBEREICH

A Max. Reichweite	8 900 mm
B Max. Grabtiefe	5 400 mm
C Max. Reichhöhe	9 950 mm
D Max. Schütthöhe	7 200 mm
E Min. Schütthöhe	2 920 mm
F Max. Grabtiefe vertikale Wand	4 500 mm
G Gesamthöhe bei min. Schwenkradius	7 324 mm
H Min. Schwenkradius	2 195 mm
I Max. Planierschildhub über Boden	472 mm
J Max. Planierschildeingriff	167 mm





**Bereit für jede Herausforderung**

Seine umfangreiche Standardausstattung macht den SY155W zu einem perfekten Partner für den herausfordernden Baustellenalltag. Die optional verfügbare Sonderausstattung und Anbaugeräte machen ihn darüber hinaus noch flexibler.



**BEDIENKOMFORT / KABINE**

- Luftgefederter Sitz ●
- Heizung ●
- Klimaautomatik ●
- Radio mit Lautsprecher ●
- Armlehnen, einstellbar ●
- 12 V Anschluss ●
- Zusatzsteuerkreis 1 auf Joystick ●
- Zusatzsteuerkreis 2 auf Joystick ●
- Integriertes Kühlfach ●
- Einstellbare Lenksäule ●

**ARBEITSAUSRÜSTUNG**

- Sicherheitsventile an Arm und Stiel ●
- Doppeltwirkender Hydraulikkreis für Schnellwechsler inkl. Verrohrung ●
- Brecher und Scherenkreis proportional auf Joystick inkl. Verrohrung ●
- Rotationskreis proportional auf Joystick inkl. Verrohrung ●
- Ölflussmenge einstellbar für Anbaugeräte ●
- Umschaltung Löffelzylinder vorbereitet ●
- Verstellausleger ●
- Planierschild ●

**UNTERWAGEN**

- Zurrösen ●
- Werkzeugbox ●

Standardausstattung ● Sonderoption ●

Die Standard- und Sonderoptionen weichen je nach Auslieferungsland voneinander ab. Bitte wenden Sie sich bei Fragen direkt an Ihren Händler.

**SICHERHEIT**

- Batterietrennschalter ●
- Fahralarm ●
- Rundumkennleuchte ●
- Kamera ●
- Abschließbare Hauben ●

**ARBEITSBELEUCHTUNG**

- Arbeitsscheinwerfer LED – Dach vorne ●
- Arbeitsscheinwerfer LED – Ausleger ●
- Arbeitsscheinwerfer LED – Plattform ●
- Arbeitsscheinwerfer LED – Dach hinten ●

**MOTOR**

- Automatische Drehzahlanpassung ●
- DOC ●
- DPF ●
- Dieselfilter ●

**HYDRAULIKSYSTEM**

- Achsstabilisatoren ●
- Verrohrung für Zusatzsteuerkreis 1 ●
- Verrohrung für Zusatzsteuerkreis 2 ●
- Schwenkbremse ●
- Hauptfilter ●

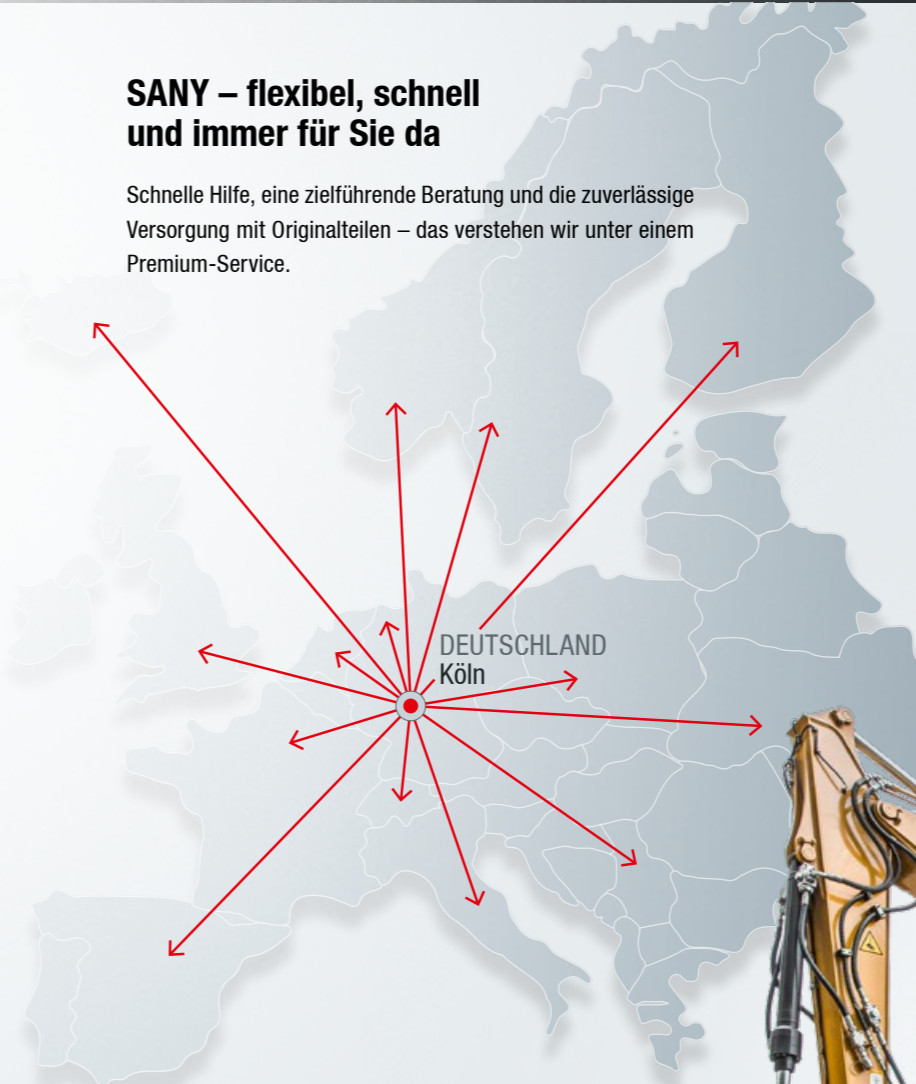
# EIN SERVICE, AUF DEN SIE SICH VERLASSEN KÖNNEN

Genauso wie bei unseren Baggern stellen wir auch bei unseren Serviceprodukten hohe Ansprüche an Qualität und Zuverlässigkeit. Das unterstreicht die Leistung unserer Geräte hinsichtlich ihrer Langlebigkeit und ihres guten Preis-Leistungs-Verhältnisses.

Denn die Wartung ist mit entscheidend für die Effizienz, Wirtschaftlichkeit und Sicherheit. Ihr SANY Händler unterstützt Sie gerne mit einem umfassenden Service, um sicherzustellen, dass Ihre Maschine effizient und dauerhaft arbeitet.

**SANY – flexibel, schnell und immer für Sie da**

Schnelle Hilfe, eine zielführende Beratung und die zuverlässige Versorgung mit Originalteilen – das verstehen wir unter einem Premium-Service.



**Ihre SANY Plus-Vorteile:**

- + Schnelle Versorgung durch das Zentrallager in der Nähe von Köln
- + Mehr als 15 000 Ersatzteile für eine hohe Zuverlässigkeit Ihrer Maschine
- + Experten-Know-how für eine optimale Versorgung Ihrer Maschine
- + Unsere Händler sind durch das spezielle SANY Schulungsprogramm bei allen technischen Herausforderungen auf dem neuesten Stand.



**Die Teileversorgung – schnell und zuverlässig**

Mit dem Kauf eines SANY Mobilbaggers haben Sie eine Investition in die Zukunft getätigt. Die schnelle Verfügbarkeit von Ersatzteilen garantiert Ihnen geringe Stillstand- oder Ausfallzeiten.



**Lückenlos und schwarz auf weiß**

Für alle SANY Mobilbagger stehen Ihnen Handbücher und Dokumente zur Verfügung, die Sie beim Betrieb, bei Wartung, Service und Reparatur unterstützen: Dazu gehören Betriebs- und Wartungsanleitungen und technische Spezifikationen.





# MOBILITÄTS- SCHUB FÜR IHRE PRODUKTIVITÄT

Der SY155W zeigt, wie man starke Leistung zuverlässig und sicher auf die Räder stellt. Der kompakte Mobilbagger punktet als Allrounder mit beispielhafter Produktivität. Im Tiefbau, auf Stadtbaustellen oder im Ga-La-Bau – er beweist sich überall als flexibles Arbeitstier, das nicht nur kräftig zupacken kann, sondern auch besonders exakt. Dafür sorgen die feinfühligste Joystick-Steuerung und der Verstellausleger sowie die gut aufeinander abgestimmten Markenkomponenten.

## ROBUST UND LANGLEBIG

Robustheit ist im harten Baustellenalltag unverzichtbar. Setzen Sie deshalb auf die **hohe Qualität** aller Komponenten im Mobilbagger SY155W. Und auf **fünf Jahre SANY Garantie**.

## KOMFORTABLER ARBEITSPLATZ

**Ergonomie und Funktionalität** bestimmen jedes Detail im Fahrerhaus des SY155W. Der perfekte Arbeitsplatz, um Produktivität neu zu definieren.

## UMFASSEND GESCHÜTZT

Mit dem SY155W bauen Sie in jeder Hinsicht auf Sicherheit. Neben der **ROPS-/FOPS-Zertifizierung** gehören auch die **Stützzylinder auf der Achse** sowie eine **Kamera** zum umfassenden **Sicherheitspaket**.

## AGILE KRAFT

**Kompakte Abmessungen** auf der einen Seite, beispielhafte **Mobilität** und **Flexibilität** auf der anderen. Die **kompakten Abmessungen** und der **Verstellausleger** machen's möglich.

## HOCHWERTIG UND BEWÄHRT

Nur in der Summe aller Bauteile zeigt sich die **wirkliche Leistungsstärke** einer Maschine. Deshalb stecken im SY155W **bewährte Komponenten** von führenden Herstellern.

## ÖKONOMISCH EFFIZIENT

Der SY155W rechnet sich. Schon vor dem ersten Einsatz durch sein **gutes Preis-Leistungs-Verhältnis**. Und ab da durch seine extrem **niedrigen Verbrauchswerte**. So sorgt zum Beispiel das intelligente Hydrauliksystem für beste **Kraftstoffeffizienz**.

## TECHNISCHE HIGHLIGHTS

Motor	DEUTZ TCD4.1 L4
Nennleistung	115 kW / 2 000 U/min
Max. Drehmoment	609 Nm / 1 600 U/min
Max. Fahrgeschwindigkeit	20 km/h
Schwenkgeschwindigkeit	10,5 U/min
Hauptpumpe	Variable-Axialkolbenpumpe; Loadensing gesteuert
Max. Ölfluss	250 l/min



**„EINE MASCHINE, DIE GUT STEHT!“**

Nico Schwarze –  
Maschinenführer, Straßen- und Tiefbau GmbH Eilenburg

Nicht alle Produkte sind in allen Märkten erhältlich. Im Rahmen unseres ständigen Verbesserungsprozesses behalten wir uns das Recht vor, Spezifikationen und Ausführungen ohne Vorankündigung zu ändern. Die Abbildungen können zusätzliche Optionen enthalten.

# SANY

Quality Changes the World

### SANY EUROPE GmbH

Sany Allee 1  
D-50181 Bedburg  
fon +49 2272 90531 100  
fax +49 2272 90531 109  
info@sanyeurope.com  
www.sanyeurope.com