

For Earth, For Life  
Kubota



## KUBOTA L2-SERIE

L2-452 – L2-522 – L2-552 – L2-622



# Volltreffer in Sachen Zufriedenheit



Was auch immer Ihre Aufgabe ist – es ist immer befriedigend, einen guten Job zu machen. Dank der einfachen Bedienung und der umfangreichen Ausstattung des neuen L2 können Sie jedes Projekt mit Leichtigkeit angehen. Die Zusatzsteuergeräte und eine unabhängige Heckzapfwelle treiben eine ganze Reihe von Anbaugeräten an, um Ihre Arbeit noch angenehmer und bequemer zu machen.



## Ein neuer Maßstab für Komfort und Produktivität

Der optimierte Fahrerstand des neuen L2 und die durchdachten Komfortmerkmale machen lange Arbeitstage zum Kinderspiel. Intuitive Bedienelemente und ein ergonomisches Layout sorgen dafür, dass Sie alles, was Sie brauchen, schnell zur Hand haben. Das macht Ihre Arbeit entspannter.



## Spitzenleistung, unter allen Bedingungen

Die neuen Kompaktraktoren der L2-Serie wurden entwickelt, um unter allen Arbeitsbedingungen das ganze Jahr über optimale Leistung zu erbringen. Von der Zuverlässigkeit unserer Dieselmotoren bis hin zu den sorgfältig ausgewählten Ausstattungsmerkmalen und der einfachen Wartung bietet der neue L2 all den Komfort, die Vielseitigkeit und die Leistung, die Sie brauchen. Für ein Leben lang Spitzenleistung.



# Der ultimative Feldspieler

Ein wahres Multitalent. Die neue L2-Serie vereint robuste, zuverlässige Technik mit einem hohen Maß an Komfort, Zweckmäßigkeit und Effizienz in einer Maschine. Wenn Sie den wettbewerbsfähigen Preis, die niedrigen Wartungskosten und die legendäre Zuverlässigkeit hinzuzählen, werden Sie feststellen, dass sie Ihre Erstinvestition mehr als rechtfertigen.

#Highlights

# Der beste Partner für Qualitätsarbeit

Die neuen Kompakttraktoren der L2-Serie vereinen robuste, zuverlässige Technik mit einem hohen Maß an Komfort und Effizienz in einer Maschine. Dank ihrer außergewöhnlichen Wendigkeit, flexiblen Einsatzmöglichkeiten und der hervorragenden Leistung sind diese neuen Traktoren ideal für die unterschiedlichsten Arbeiten.



## Der komfortable und wendige Alleskönner

Mit einer Vielzahl von praktischen Ausstattungsmerkmalen, wie der ergonomischen Kabine und dem multifunktionalen IntelliPanel™, sind die Traktoren so konzipiert, dass der Fahrer sie optimal steuern kann. Eine Reihe von Sonderausstattungen ermöglicht es Ihnen, das Einsatzspektrum der Maschinen zu erweitern. Außerdem profitieren Sie von der hervorragenden Wendigkeit der Traktoren, die in dieser Klasse ihresgleichen sucht.



# Sauber und zu allem fähig

Mit der neuen L2-Serie können Sie den Kubota Dieselmotor wählen, der am besten zu Ihren Anforderungen passt. Für welchen Motor Sie sich auch entscheiden, sie alle liefern erstklassige Ergebnisse. Die effizienten Kubota Motoren überzeugen sowohl durch ihre starke und zuverlässige Leistung als auch durch geringere Emissionen. Sie werden die unschlagbare Zuverlässigkeit und den reduzierten Kraftstoffverbrauch zu schätzen wissen.

## Saubere Leistung

Die Kubota Dieselmotoren mit 4 Zylindern sind mit Leistungen zwischen 33 kW (45 PS) und 45 kW (62 PS) erhältlich. Ausgestattet mit Common-Rail-Einspritzsystem, Abgasrückführung und Dieselpartikelfilter erfüllen sie problemlos die strenge EU-Abgasnorm Stufe V. Das bedeutet nicht nur eine

geringere Umweltbelastung, sondern Sie sparen mit dieser Technologie auch Kraftstoff. Ein weiterer Vorteil: der Dieselpartikelfilter muss nur alle 6.000 Stunden gereinigt werden – was eine Reduzierung der Betriebskosten bedeutet.



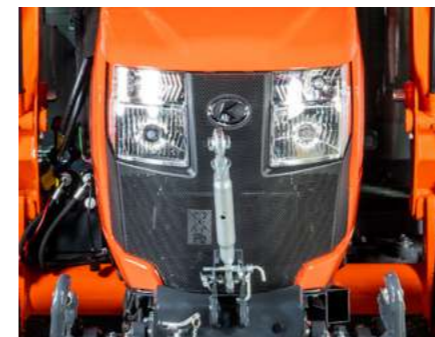
## Einfache Wartung

Dank der weit zu öffnenden Motorhaube sind die neuen Traktoren der L2-Serie einfach und schnell zu warten. Außerdem gibt es eine akustische Warnung, die beim Tanken ausgelöst wird, wenn der Kraftstofftank voll ist.

## Einfacher Zugang zu Luftfiltern usw.

Die Traktoren sind mit einer einteiligen Motorhaube ausgestattet, die für einen einfachen Zugang zum Motorraum vollständig geöffnet werden kann. So können Sie alle wichtigen Wartungspunkte wie Luftfilter, Kühler

usw. einfach und mühelos erreichen. Die großen Lufteinlässe verbessern die Motorkühlung und sorgen dafür, dass der Traktor auch bei hohen Temperaturen einwandfrei funktioniert.





## Mehrere Trümpfe für produktives Arbeiten

Die neuen Traktoren der L2-Serie sind je nach Einsatzgebiet mit bewährten Getriebevarianten erhältlich. Jedes Getriebe hat seine eigenen, überzeugenden Vorteile. Die Getriebe gewährleisten nicht nur einfache und präzise Schaltvorgänge, sondern sind auch äußerst zuverlässig.

### Sanftes Schalten zu jeder Zeit

Bei den Traktoren der neuen L2-Serie haben Sie die Wahl zwischen zwei bewährten Kubota-Getrieben: entweder dem HST-Plus Getriebe mit 3 Bereichen und Hi-Lo oder einem vollsynchronisierten 16/16-Schaltgetriebe. Beide überzeugen durch einfache Bedienung und hohe Qualität.

### Vollsynchronisiertes Getriebe

Das wirtschaftliche FST-Getriebe von Kubota bietet 16 Vorwärts- und 16 Rückwärtsgänge, inklusive Kriechgänge.

### Verbesserte Geschwindigkeitsabstufung

Das HST Plus-Getriebe von Kubota verfügt über eine dreistufige Gruppenschaltung. Zusätzlich können Sie mit einem Hebel in jeder Gruppe zwischen hoher und niedriger Geschwindigkeit schalten. So können Sie auf sechs Geschwindigkeiten erweitern. Sobald Sie die gewünschte Geschwindigkeit in der Gruppe eingestellt haben, können Sie mit der hydraulischen Lastschaltung H-DS einfach während der Fahrt zwischen hoher und niedriger Geschwindigkeit umschalten. Die H-DS-Funktion kann durch einfaches Drücken der Moduswahl Taste für den automatischen Betrieb aktiviert werden. Für zusätzlichen Komfort und Effizienz bei der Arbeit verfügen die HST-Modelle außerdem serienmäßig über einen Tempomat.

### Leichtere Bedienung und geringerer Kraftstoffverbrauch

Die wichtige Funktion „Auto Throttle Advance“ verbindet das HST-Pedal mit dem Motordrosselventil und synchronisiert Fahr- und Motordrehzahl. Das macht den Traktor viel einfacher zu bedienen und reduziert den Geräuschpegel und den Kraftstoffverbrauch. Sie brauchen dann nur noch das HST-Pedal zu betätigen, um die Fahr- und Motordrehzahl zu regulieren.

### Bedarfsgerechtes Ansprechverhalten

Das Ansprechverhalten des hydrostatischen Getriebes kann per Knopfdruck eingestellt werden. Wenn Ihre Aufgabe ein aggressives Ansprechverhalten erfordert, z. B. bei Frontladerarbeiten, ist „FAST“ die ideale Einstellung. Wenn Sie ein sanfteres Ansprechverhalten wünschen, z. B. für die Arbeit auf Gras, wählen Sie „SLOW“. So einfach ist das.

### Intelligente Anpassung mit Load Sensing

Die neue L2-Serie verfügt auch über ein Load-Sensing-System. Dieses regelt automatisch die Aktivität der HST-Pumpe und des Motors, wenn es einen Abfall der Motordrehzahl erkennt. Mit einer Auswahl von drei verschiedenen Modi kann das Getriebe sofort an die Bedürfnisse der aktuellen Anwendung angepasst werden. Durch wiederholtes Drücken der Taste werden die Modi von „Modus 1“ bis „Modus 3“ und wieder zurück durchlaufen. Der Überlastungsschutz in „Modus 2“ beispielsweise verhindert, dass der Motor ungewollt abgewürgt wird.



# Ein neues Maß an Komfort und Produktivität

Bei den neuen Traktoren der L2-Serie bietet die Kabine einen Komfort, den Sie in dieser Klasse nicht erwarten würden. Geräumig, bequem, ergonomisch optimiert und sicher, sorgt sie für effizientes, ermüdungsfreies Arbeiten über viele Stunden – sogar bis tief in die Nacht, wenn die Arbeit es erfordert.

## ROPS- oder Kabinenversion

Uneingeschränkte Sicht und ungehindertes Auf- und Absteigen oder komfortables Arbeiten bei jedem Wetter? Bei der neuen L2-Serie haben Sie die Wahl zwischen Kabinentraktoren oder einer Version mit einem klappbaren Überrollschutzbügel (ROPS).

## Eine wirklich komfortable Kabine

Wenn Sie sich für ein Modell mit Kabine entscheiden, kommen Sie in den Genuss einer Reihe von erstklassigen Ausstattungsmerkmalen. Dazu gehören eine automatische Klimaanlage, die neue große Sonnenblende und zwei USB-Ladebuchsen. Viel Platz, ergonomische Bedienelemente und gute Rundumsicht gehören zur Serienausstattung.

## Umfassende Komfortmerkmale

Um den Komfort und die Produktivität der neuen L2-Serie weiter zu steigern, hat Kubota die Glasfläche der Kabine vergrößert. Dies führt zu einer Reduzierung der toten Winkel und einer verbesserten Sicht. Die Türen lassen sich jetzt

noch weiter öffnen, was den Ein- und Ausstieg in die Kabine noch einfacher und bequemer macht. Ein luftgefederter Komfortsitz, mehr Beinfreiheit, viel Kopffreiheit und ein großzügiger Stauraum sind weitere Vorteile. Die intuitive, benutzerfreundliche und große Instrumententafel in der ergonomischen Kabine bietet einen einfachen Zugang zu allen Bedienelementen und Hebeln für Bedienung und Hydraulik.

## Jederzeit alles im Blick

LED-Arbeitscheinwerfer an der Kabine leuchten Ihren Arbeitsbereich effizient aus. So können Sie die Nacht zum Arbeitstag machen.

## Individuelle Lenkradverstellung

Das verstellbare Lenkrad des neuen L2 verfügt über einen extra großen Neigungswinkel für maximalen Komfort. Um das Lenkrad in die für Sie passende Position zu bringen, müssen Sie nur das Steuerpedal drücken, das Lenkrad neigen und arretieren. Durch erneutes Betätigen des Pedals wird das Lenkrad in die höchste Position gebracht und Sie haben viel Platz zum Auf- und Absteigen.



## Mehr Kopffreiheit

Sie werden die größere Kopffreiheit der Kabine lieben. Das sorgt nicht nur für mehr Komfort, sondern auch für eine bessere Sicht, z. B. wenn der Frontlader angehoben ist.

## Einfaches Ein- und Auskuppeln der Zapfwelle

Der neue elektrische Zapfwellenschalter macht das Schalten der Zapfwelle so einfach wie nie zuvor. Er befindet sich bequem an der Seitenkonsole. Sie können die Zapfwelle mit einer einzigen Drehung einschalten und mit einem Knopfdruck wieder ausschalten.

## Leistung auf Knopfdruck

Wenn die Bedingungen hart werden und die Motordrehzahl nicht ausreicht, können Sie per Knopfdruck auf eine voreingestellte Drehzahl am Multifunktionshebel stellen. Das ist die Throttle-Up-Funktion.

## Alles optimal angeordnet

Für einen leichteren Zugang und eine reibungslose Bedienung befinden sich der Frontladerhebel, die Anhängerkupplung und die optionale Steuereinheit auf der rechten Konsole.

## Extra Beinfreiheit

Um Ihnen mehr Beinfreiheit zu bieten, hat Kubota den Fahrersitz weiter hinten positioniert. Das erhöht Ihren Fahrkomfort und erleichtert zudem das Ein- und Aussteigen aus der Kabine.

## Einfacher Zugang zur Stromversorgung

Die 3-polige Steckdose und der 12-V-Anschluss sind bequem hinter dem Sitz angeordnet und leicht zugänglich.

## Alle Daten, die Sie brauchen

Das moderne IntelliPanel™ hält Sie jederzeit über den Status Ihres Traktors der L2-Serie auf dem Laufenden. Es zeigt alle wichtigen Informationen an, die Sie zur Optimierung des Traktorbetriebs benötigen, darunter: Betriebsstundenzähler, Kilometerzähler, Kraftstoffverbrauch, Zapfwelldrehzahl, HST-Informationen, Feinstaubauffang- und Wartungsinformationen. Die Anzeigen können einfach per Knopfdruck umgeschaltet werden. Außerdem werden Warnanzeigen, planmäßige Wartungshinweise und die DPF-Regeneration angezeigt.

## Serienmäßige Kabinenausstattung

- Effektive Heizung mit Umluft/Frischluftzufuhr
- Klimaanlage
- Luftgefederter Fahrersitz
- Radiovorbereitung
- Scheibenwischer mit Intervallschaltung und Wisch-Wasch-Anlage
- LED Arbeitscheinwerfer vorn
- LED Arbeitsscheinwerfer hinten
- Innenbeleuchtung
- Seitenspiegel an der Tür
- Breite Kotflügel
- Ausstellbare Heckscheibe
- Ausstellbare Seitenscheiben hinten rechts und links
- Möglichkeit der Bedienung des Heckkrafthebers von außen
- Heckscheibenheizung
- Heckscheibenwischer
- Lenkradverstellung
- Einstellbare Sonnenblende

## Optionale Kabinenausstattung

- Feuerlöscher
- Wiederholungsscheinwerfer



Einhebelsteuergerät mit optionaler 3. Funktion

# Einzigartig leistungsstarke Hydraulik

Die Hydraulik der Traktoren ist eine Klasse für sich: Die Maschinen bieten die höchste Heckhubkraft auf dem Markt in ihrer Klasse. Sie gewährleisten absolute Zuverlässigkeit unter allen Einsatzbedingungen. Sie sind einfach zu bedienen und gleichzeitig flexibel und vielseitig. Mit den verfügbaren Optionen können Sie das Einsatzspektrum noch erweitern.

## Vielseitiger Frontlader

Wenn Sie die Maschine noch vielseitiger einsetzen wollen, sind die optionalen Frontlader von Kubota genau das Richtige für Sie. Mit einer maximalen Hubkraft von bis zu 1.400 kg sind diese Frontlader für die Modelle L2-452 (LA805) und L2-522, L2-552 und L2-622 (LA1055) erhältlich.

## Werkzeuge im Handumdrehen anbauen

Der leistungsstarke Heckkraftheber von Kubota ermöglicht den Einsatz einer breiten Palette von Arbeitsgeräten. Serienmäßig wird er mit einer Schnellkupplung geliefert, die an den Enden der Unterlenker angebracht ist. So können Sie Anbaugeräte schnell und einfach anbauen.

## Externe Steuerung des Heckkrafthebers

Die Möglichkeit der Bedienung des Heckkrafthebers von außen gibt dem Fahrer die Möglichkeit, das Heckenbaugerät problemlos alleine an- und abzubauen.

## Flexibel für komplexe Anwendungen

Die neuen Modelle der L2-Serie können mit bis zu sechs doppeltwirkenden Ventilen ausgestattet – drei vorn und drei hinten. Damit sind die Traktoren für alle Einsatzzwecke geeignet und ermöglichen den Betrieb selbst komplexer Anbaugeräte ohne zusätzliche Ausrüstung.



## Überlegene Produktivität

Der leistungsstarke 3-Punkt-Anbau mit einer Hubkraft von bis zu 1.750 kg sorgt für einen mühelosen Betrieb der Maschine. Die unabhängige Zapfwelle ist serienmäßig und bei Modellen mit mechanischem Getriebe sind sogar 2-Gang-Zapfwellen erhältlich.

## Bedienung der Zapfwelle während der Fahrt

Die hydraulisch betätigte Zapfwellenkupplung ermöglicht das Zu- und Abschalten der Front- und Heckzapfwelle unabhängig vom Fahrbetrieb. Zapfwellenbremsen, automatische Zapfwellenabschaltung und klappbare Abdeckung sorgen für maximale Sicherheit und steigern die Produktivität.



# Holen Sie langfristig das Beste aus Ihrem Traktor heraus

**Kubota macht Ihnen das Leben leichter und unsere Kubota Care Garantie sorgt dafür, dass Ihr Traktor so reibungslos läuft wie am ersten Tag. So ist der Wert Ihrer Maschine zuverlässig geschützt, weit in die Zukunft hinein.**



## Kubota Care Vorteile



**Schutz vor Preiserhöhung**  
Sie werden geschützt vor Preiserhöhungen bei

- Ersatzteilen
- Schmierstoffen
- Arbeitskosten



**Original Kubota Ersatzteile**  
Schützt Ihre Maschine durch die ausschließliche Verwendung von Kubota-Originalteilen.

**Kubota Parts and Service**  
*Reliability > for the Job Ahead*



**Kostenschutz**  
Im Garantiefall tragen Sie keine zusätzlichen Kosten.



**Direkter Händlerkontakt**  
Im Fall einer Beanstandung wenden Sie sich an Ihren Händler. Das bedeutet keinen Ärger mit Dritten und alles läuft wie geschmiert.



**Professionelle Reparatur**  
Niemand kennt Ihre Maschine besser als von Kubota geschulte Techniker. Bedient mit vom Hersteller qualifizierten Spezialwerkzeugen.



**Wiederverkaufswert**  
Steigern Sie den Wiederverkaufswert Ihrer Maschine. Kubota Care ist auf den neuen Besitzer übertragbar.

Der Name Kubota steht weithin für japanische Spitzenqualität. Alle Kubota-Maschinen sind für härteste Arbeitsbedingungen und lange Laufzeiten ausgelegt. Trotzdem lassen sich unvorhergesehene Schäden im Laufe der Jahre nicht vermeiden. Mit Kubota Care können Sie das Risiko unerwarteter Kosten in der Zukunft leicht bewältigen. Gleichzeitig können Sie ungeplante Ausfallzeiten vermeiden und langfristig profitabel bleiben.

### Die perfekte Lösung

Kubota Care nimmt Ihnen eine potenzielle Sorge aus dem Leben. So bieten wir Ihnen maximale Betriebs- und Kostensicherheit. Mit Kubota Care erhalten Sie eine Garantie von 5 Jahren oder 2.000 Betriebsstunden (je nachdem, was zuerst eintritt).

## Volle Garantieleistung

### Was deckt Kubota Care ab?

Kubota Care ist eine weitreichende Garantie, die viele Komponenten abdeckt. Und wenn eine Garantiereparatur notwendig ist, wird natürlich keine Selbstbeteiligung von Ihnen erhoben!



# #Technische Daten

Modell	L2-452 DHC	L2-552 DHC	L2-622 DHC	L2-452 DC	L2-522 DW	
	Kabine			ROPS hinten		
<b>Motor</b>						
Modell	V2403-CR-E5-GE4		V2403-CR-TE5-GE5	V2403-CR-E5-GE2	V2403-CR-TE5-GE1	
Typ	Wassergekühlter 4 Zylinder Dieselmotor mit Common-Rail-Einspritzung					
Anzahl Zylinder	4					
Motorenleistung nach ECE R120	kW (PS)	33,0 (44,9)	40,1 (54,5)	45,1 (61,3)	33,0 (44,9)	37,4 (50,8)
Hubraum	cm³	2434				
Max. Drehmoment	Nm (bei 1600 1/min)	148,9	185,3	198,5	143,4	166,7
Nenn Drehzahl	1/min	2600		2700	2600	
Kraftstofftank	l	51			50	
<b>Antrieb</b>						
Getriebe	3-stufiger Hydrostat mit Lastschaltstufe			16 Vorwärts- und 16 Rückwärtsgänge (synchronisiert)		
Standardreifengröße	Vorne	8-16	9,5-16	8-16	9,5-16	
	Hinten	13,6-24	13,6-28	13,6-24	13,6-28	
Kupplung	-			Einstufige Trockenkupplung		
Lenkung	Servolenkung					
Bremsensystem	ölgekühlte Scheibenbremse					
Wenderadius (ohne Bremse)	m	2,7	3,2	2,7	3,2	
<b>Zapfwelle</b>						
Heckzapfwelle	SAE 1-3/8, 6 Zähne					
Zapfwelldrehzahl	1/min	540/2480	540/2590	540/2400	540/2550 – 540E/2550	
<b>Hydraulik (Arbeitshydraulik)</b>						
Pumpenförderleistung	l/min	35,6			37,0	35,6
3-Punkt-Gestänge	SAE Kategorie 1					
Hydraulikregelsystem	Positionsregelung					
Hubkraft	Unterlenkerende	kg				1750
	609,6 mm hinter Unterlenker	kg	1250	1350	1250	1350
Hydraulikdruck	MPa (kgf/cm²)	18,6 (190)				
<b>Abmessungen</b>						
Gesamtlänge ohne 3-Pkt	mm	3170	3245	3170	3245	
Gesamtbreite	mm	1560	1560	1560	1470	
Gesamthöhe mit ROPS	mm	2330	2375	2330	2550	
Radstand	mm	1895	1915	1895	1915	
Min. Bodenfreiheit	mm	360	400	360	400	
Spurbreite	Vorne	mm	1145	1135	1145	1135
		mm	1240	1225	1240	1125
	Hinten	mm	1310	1325	1310	1225
		1410	1325	1410	1325	
Gewicht	kg	1895	2080	1860	1820	

Das Unternehmen behält sich das Recht vor, die oben genannten Spezifikationen ohne Ankündigung zu ändern.



Modell	L2-372	L2-452	L2-522/L2-552/L2-622	
A Gesamtlänge	mm	3015	3170	3245
B Radstand	mm	1805	1895	1915
C Gesamthöhe	mm	2415	2250	2375
D min. Breite	mm	1430	1555	1560
E min. Spurbreite	mm	1150/1110	1145/1140	1135/1225
F min. Bodenfreiheit	mm	360	400	400

Spezifikationen des Frontladers	LA555	LA805	LA1055	
Ladermodell	L2-372	L2-452	L2-522/L2-552/L2-622	
Schaufeltyp	Kubota	Kubota	Kubota	
Max. Hubhöhe (Schaufeldrehpunkt)	mm	2445	2665	2859
Hubhöhe waagerechte Schaufel	mm	2272	2462	2659
Höhe unter gekippter Schaufel	mm	1993	2075	2279
Auskippwinkel	°	39	43	46
Einkippwinkel	°	30	42	42
Schürftiefe	mm	130	126	177
Gesamthöhe in Transportposition	mm	1332	1382	1444
Maximale Hubkraft	kg	773	1053	1399
Losbrechkraft am Drehpunkt	kN	12,33	15,14	18,61
Gewicht	kg	467	513	648

## **KUBOTA (DEUTSCHLAND) GmbH**

Senefelder Straße 3–5, 63110 Rodgau

Telefon: +49 6106 873-0, Telefax: +49 6106 873-199, E-Mail: [info@kubota.de](mailto:info@kubota.de)

<https://www.kubota-eu.com>

Diese Publikation darf ohne vorherige schriftliche Zustimmung von KUBOTA weder ganz noch teilweise in irgendeiner Form vervielfältigt werden. Sie entspricht dem Stand zum Zeitpunkt der Drucklegung. Der Hersteller behält sich das Recht vor, technische Daten ohne Vorankündigung zu ändern. Einige der in der Publikation gezeigten Teile sind optional und gehören nicht zur Standardausstattung. Informationen zu Garantie und Sicherheit sowie weitere Produktinformationen erhalten Sie über den zuständigen KUBOTA-Vertragshändler.

v\_1/2022 DE

